

# Vostro 20

3000 Series

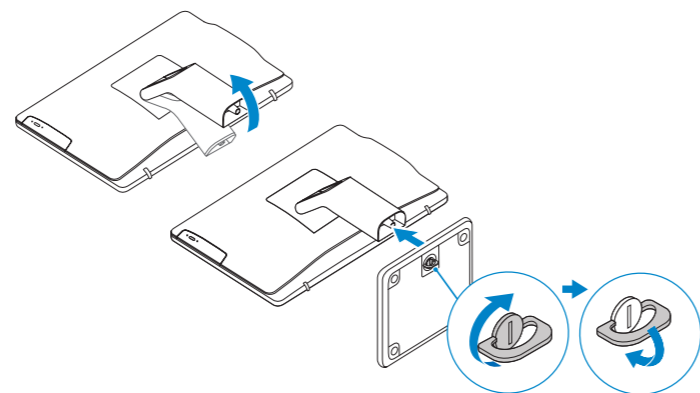
## Quick Start Guide

快速入门指南  
快速入門指南



### 1 Set up the stand

安裝机架  
設定腳架



### 2 Connect the keyboard and mouse

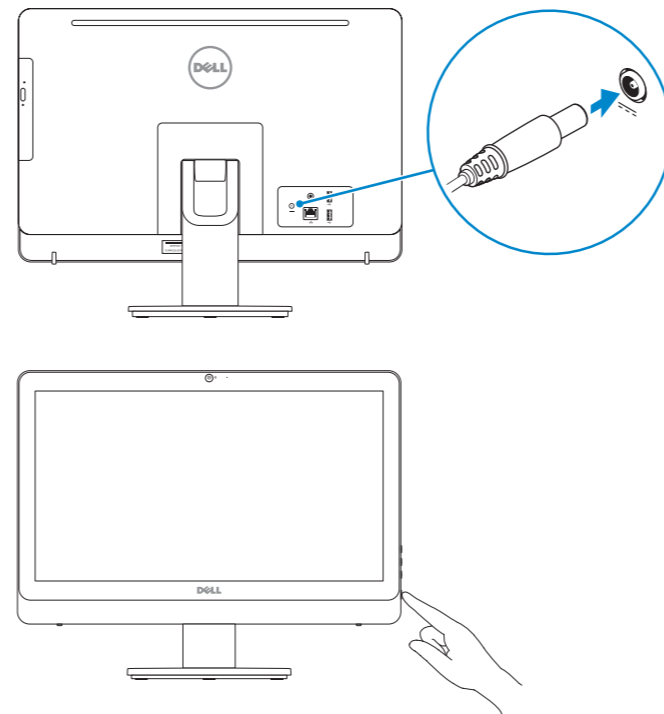
连接键盘和鼠标  
連接鍵盤與滑鼠

**NOTE:** If you are connecting a wireless keyboard or mouse, see the documentation that shipped with it.

- 注：如果您要连接无线键盘或鼠标，请参阅随附的文档。
- 註：如果您要連接無線鍵盤或滑鼠，請參閱隨附的說明文件。

### 3 Connect the power cable and press the power button

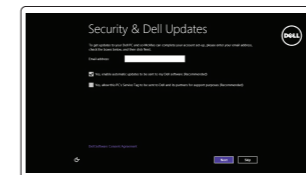
连接电源电缆并按下电源按钮  
連接電源線然後按下電源按鈕



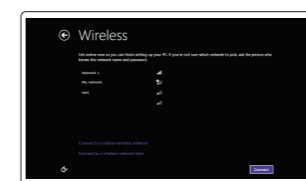
### 4 Finish Windows setup

完成 Windows 设置 | 完成 Windows 設定

#### Windows 8



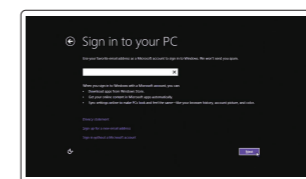
**Enable security and updates**  
启用安全和更新  
啓用安全性與更新



**Connect to your network**  
连接到网络  
連接網路

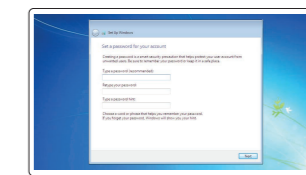
**NOTE:** If you are connecting to a secured wireless network, enter the password for the wireless network access when prompted.

- 注：如果要连接到加密的无线网络，请在提示时输入密码以接入无线网络。
- 註：如果您要連線至安全的無線網路，請在提示下輸入存取無線網路的密碼。

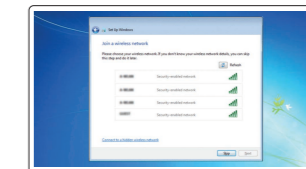


**Sign-in to your Microsoft account or create a local account**  
登录您的 Microsoft 帐户或创建一个本地帐户  
登入您的 Microsoft 帳號或建立本機帳號

#### Windows 7



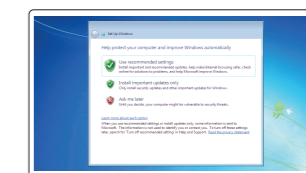
**Set up password for Windows**  
设置 Windows 密码  
設定 Windows 密碼



**Connect to your network**  
连接到网络  
連接網路

**NOTE:** If you are connecting to a secured wireless network, enter the password for the wireless network access when prompted.

- 注：如果要连接到加密的无线网络，请在提示时输入密码以接入无线网络。
- 註：如果您要連線至安全的無線網路，請在提示下輸入存取無線網路的密碼。



**Protect your computer**  
保护您的计算机  
保護電腦

## Product support and manuals

产品支持和手册  
產品支援與手冊

[dell.com/support](http://dell.com/support)

[dell.com/support/manuals](http://dell.com/support/manuals)

## Contact Dell

与 Dell 联络  
與 Dell 公司聯絡

[dell.com/contactdell](http://dell.com/contactdell)

## Regulatory and safety

管制和安全  
管制與安全

[dell.com/regulatory\\_compliance](http://dell.com/regulatory_compliance)

## Regulatory model

管制型号  
安規型號

W15B

## Regulatory type

管制类型  
安規類型

W15B002

## Computer model

计算机型号  
電腦型號

Vostro 20-3052 系列

## Locate your Dell apps

查找 Dell 应用程序 | 找到您的 Dell 應用程式

### Windows 8



#### Register your computer

注册您的计算机 | 註冊您的電腦



#### Dell Backup and Recovery

#### Backup, recover, repair, or restore your computer

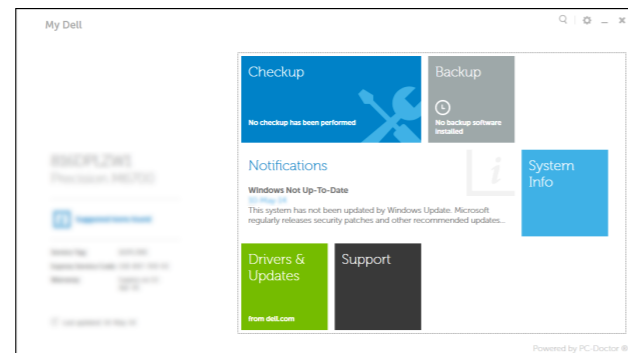
备份、恢复、修复或还原您的计算机  
備份、復原、修復或還原您的電腦



#### My Dell

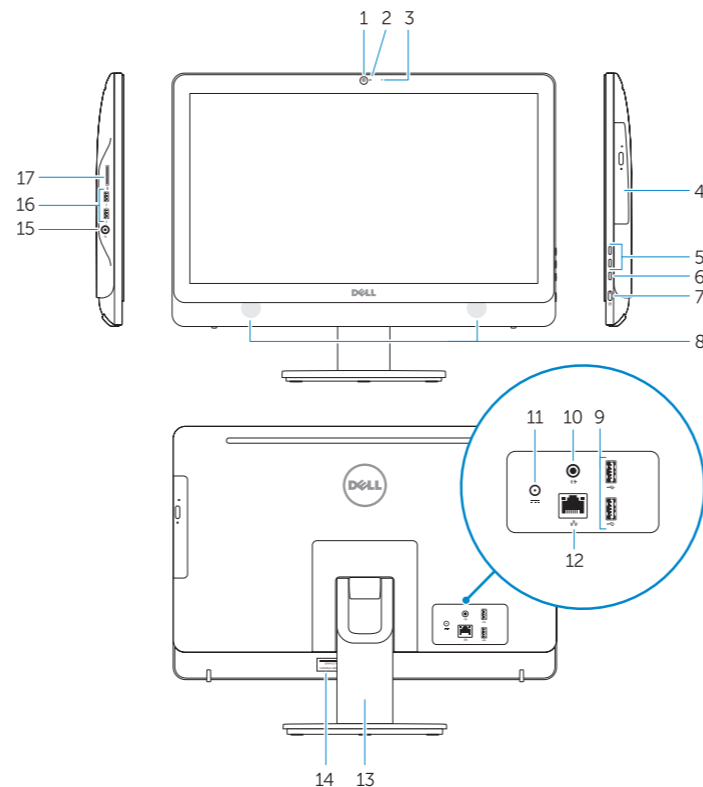
#### Check and update your computer

检查并更新您的计算机  
檢查並更新您的電腦



## Features

功能部件 | 功能



1. Camera
2. Camera-status light
3. Microphone
4. Optical drive (optional)
5. Brightness control buttons
6. Screen-off button
7. Power button/Power light
8. Speakers
9. USB 2.0 connectors
10. Line-out connector
11. Power connector
12. Network connector
13. Stand
14. Service-Tag label

1. 摄像头
2. 摄像头状态指示灯
3. 麦克风
4. 光盘驱动器 (可选)
5. 亮度控制按钮
6. 关屏按钮
7. 电源按钮/电源指示灯
8. 扬声器
9. USB 2.0 连接器
10. 输出连接器
11. 电源连接器
12. 网络连接器
13. 机架
14. 服务标签

15. Headset connector
16. USB 3.0 connectors
17. Memory-card reader

15. 耳机接口
16. USB 3.0 连接器
17. 内存卡读取器

1. 攝影機
2. 攝影機狀態指示燈
3. 麥克風
4. 光碟機 (選配)
5. 亮度控制按鈕
6. 螢幕關閉按鈕
7. 電源按鈕/電源指示燈
8. 喇叭
9. USB 2.0 連接器
10. Line-out 連接器
11. 電源連接器
12. 網路連接器
13. 腳架
14. 服務標籤
15. 耳機連接器
16. USB 3.0 連接器
17. 記憶卡讀卡器



P/N F3C3F A00

**NOTE:** For more information, see *Owner's Manual* at [dell.com/support](http://dell.com/support).

注：有关详细信息，请参阅 [dell.com/support](http://dell.com/support) 上的用户手册。

註：如需更多資訊，請參閱 [dell.com/support](http://dell.com/support) 中的擁有者手冊。